

# Parkmöglichkeiten BM Senioren Einzel

Sehr geehrte Keglerinnen und Kegler,

leider hat am 13.06.-14.06.2026 der Kanuverband einen Weltcup zusätzlich am Eiskanal, welches die Parksituation verschärft. An der Straße parken ist aus Flucht- und Sicherheitsgründen nicht erlaubt. Zudem werden von Kanufahrern viele Parkplätze belegt.

Der Sportkegler-Verein Augsburg e.V. (SKVA) bitte deshalb alle um Fahrgemeinschaften. Sollten Sie ein Hotel in Augsburg und Umgebung beziehen, wäre es hilfreich, wenn Sie das Auto beim Hotel lassen würden und mit den Öffentlichen anreisen. Hierfür nutzen Sie bitte ab Königsplatz die Straßenbahnlinie 6 Richtung Friedberg P+R bis zur Haltestelle „Am Eiskanal“. Sie können gerne Ihre Kugeln und Sportutensilien bei uns im Kegelzentrum einen Abend vorher anliefern und zwischenlagern. Ein kurzer Hinweis an [info@skva.de](mailto:info@skva.de) hierfür wäre nett. Unser Wirt wird informiert. Nutzen Sie auch die P+R Flächen von Augsburg.

Sollten Sie mit dem Auto kommen, so steht uns beim FC Hochzoll eine geteerte Parkfläche für **ca. 35 Autos** zur Verfügung. **Parken Sie hier bitte so, dass so viele wie möglich eine Parkmöglichkeit haben.** Die Karte zeigt Ihnen den Platz (rot eingezeichnet). Bei hoffentlich schönem Wetter versuchen wir noch unsere Wiese als Stellfläche freizugeben. Diese befindet sich hinter unserem Kegelzentrum (grün eingezeichnet). **Allerdings ist dies wetterabhängig und kann nicht gesichert zugesagt werden.** Parkplatzeinweise zeigt Ihnen die Parkmöglichkeit. Beachten Sie bitte, dass wir nicht verpflichtet sind, genügend Parkflächen zur Verfügung zu stellen. Sollten alle Stellflächen voll sein, so gibt es noch die Möglichkeit beim „Kuhsee“-Parkplatz zu parken.

Für die Umstände entschuldigen wir uns. Ich danke Ihnen sehr für die Mithilfe.

Sportliche Grüße,

Danny Badur

1. Vorsitzender SKVA e.V.

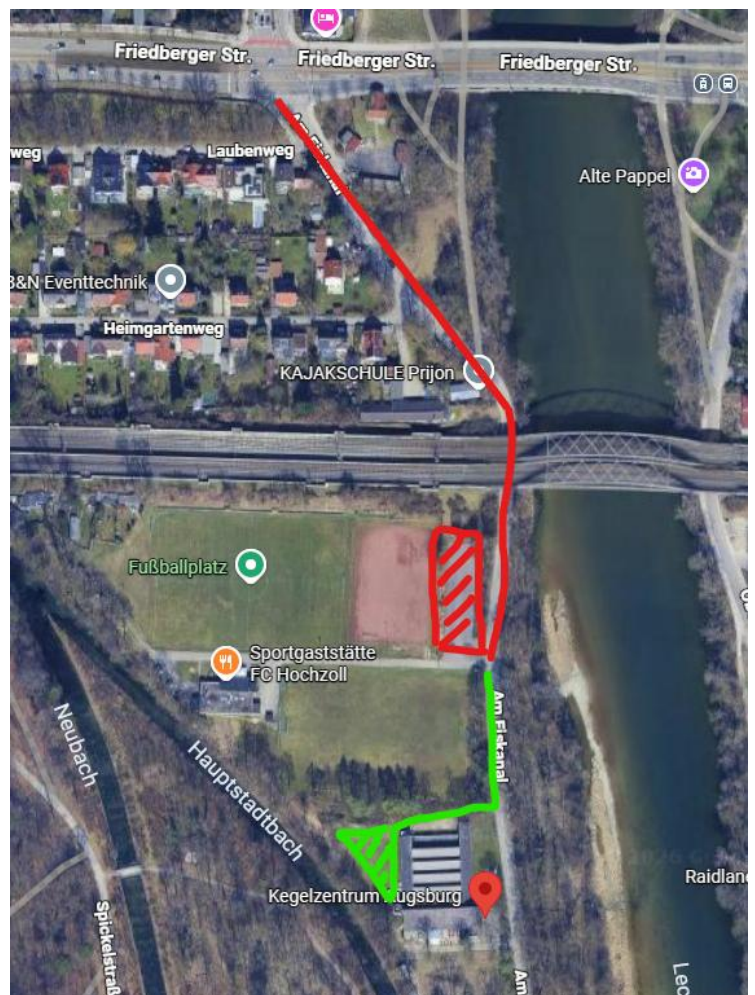


Abbildung 1: Google-Maps, Kegelzentrum Augsburg, Am Eiskanal 22, 86161 Augsburg